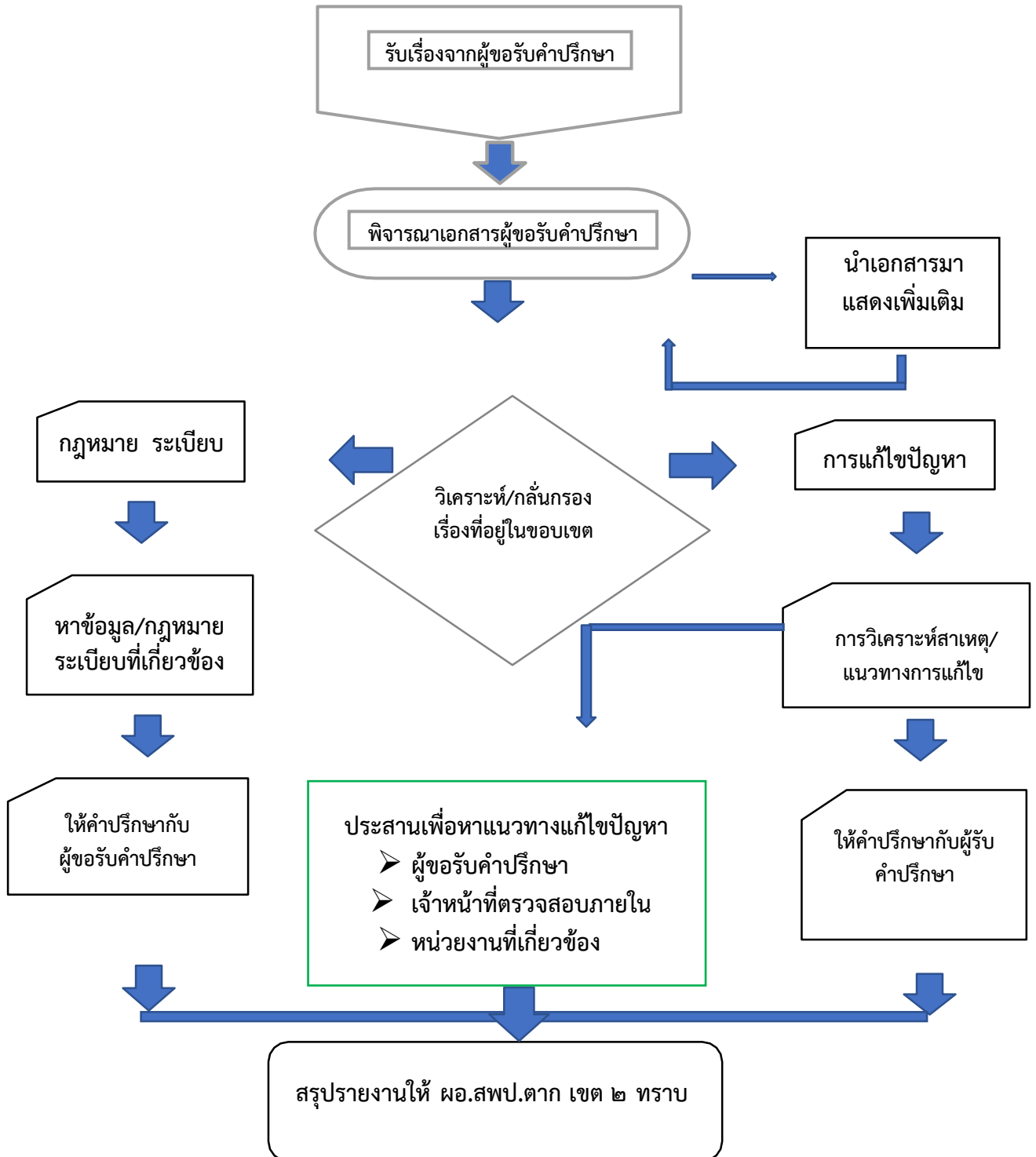


FLOW CHART การให้คำปรึกษาของหน่วยตรวจสอบภายใน สปป.ตาก เขต ๒



ขั้นตอนการให้คำปรึกษาของหน่วยตรวจสอบภายใน
(Walk In)
ระยะเวลาการให้บริการ ๑๕ - ๓๐ นาที (ไม่มีค่าธรรมเนียม)



ผู้ให้คำปรึกษา

นางสาวราตรี อินสุยะ

ตำแหน่ง นักวิชาการตรวจสอบภายในชำนาญการ

ปฏิบัติหน้าที่ผู้อำนวยการหน่วยตรวจสอบภายใน

กฎหมายที่เกี่ยวข้อง

- พรบ.จัดซื้อจัดจ้างและการบริหารพัสดุภาครัฐ พ.ศ.260
- ระเบียบกระทรวงการคลังว่าด้วยการจัดซื้อจัดจ้างและการบริหารพัสดุภาครัฐ พ.ศ.2560
- พรบ.วินัยการเงินการคลังของรัฐ พ.ศ. 2561 และระเบียบที่เกี่ยวข้อง
- ระบบการควบคุมการเงินสำหรับหน่วยงานย่อย พ.ศ.2544
- ระบบการควบคุมการเงินสำหรับหน่วยงานย่อย พ.ศ.2515